

東飯能駅前通り

# 栄町通信



# VOL. 11

2021年11月

## こんにちは、アドックです。

### トピック：わが社の社長は今日も元気です！

とある日の夕方・・・私、櫻井は時短勤務で帰宅し、洗濯物を取り込んでおりました。すると、どこからか田嶋社長の声がある。“まさか私、仕事熱心すぎて幻聴が聴こえる((((;°D°))))”

次の日「昨日〇〇地区にいましたか？」と聞いてみました。「ああ、いたよ！現調でお客様の家に行っていたよ」・・・そうです！社長はいつも元気で良く通る声。近所の私の家まで、ご挨拶の声が聞こえてきたのでした。社長と会ったことのあるお客様なら、『わかる～！』と納得していただけますよね（笑）

## 社員のフリースペース：第11回 川村勝社員

お世話になります、川村です。コロナ禍のなか、みなさまの様にお過ごしですか？夏季は特に暑くて体調管理が大変です。この文章を書いている、10月はやっと後半に入り涼しくて仕事がしやすくなってきました。私の普段の業務内容ですが、外での作業がとても多く主なものは各種資材（フロー材、造作材）衛生器具（便器・洗面化粧台）などの搬入や各現場から建築廃材を持ち帰り、分別して廃材コンテナに積み込む仕事です。その流れで、現場の養生、清掃もします。また、コーキング打ち、ブラインド取付、換気扇の交換など様々な工事をしております。みなさまのお宅へ伺った際にはよろしくお願い致します。



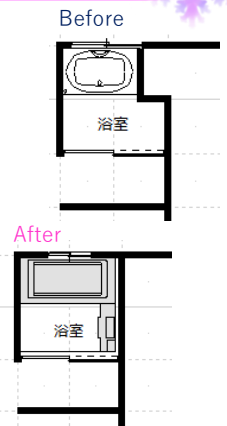
## Voice：お客様から届いた声【N様浴室リフォーム】



タイル張りの浴室からのリフォームを希望しました。浴槽が狭いので、広げたいと希望したら、他の業者からはできないといわれましたが、アドックにはできると言われ、希望通りの足を延ばせる浴槽となり、とっても満足しています♪母親の介護のため実家で同居することになりお風呂と同時にLDK他、大がかりな工事となりましたが、母のショートスティの日程を調整しながら施工を進めてくれて助かりました。

**担当者から・・・**隣接する部屋の収納部分が浴室に張り出し浴室が狭くなっていたので、隣の部屋の収納部分を撤去、新たに壁を作り1坪サイズのシステムバスを入れることができました。

**《追記》**古い風呂釜を使っていた家でもよくあるパターンです。ユニットバスは無理とあきらめていた方もぜひ一度ご相談ください。



a = amenity  
d = design  
o = original  
c = creative

快適  
設計  
独創的  
創造

## アドック株式会社 ☎ 042-972-6300

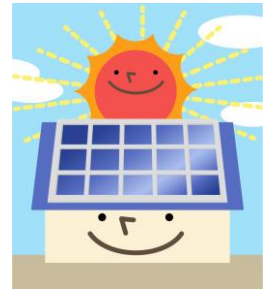
飯能市栄町16-1 (東飯能駅東口駅前通り) E-mail: adoc@adoc-cp.co.jp  
URL: http://adoc-cp.co.jp



# コラム：地球温暖化と対策と（後編）



前回のコラムでは、私たちが心掛けている省エネ対策は、地球温暖化にどのように貢献しているかを考えました。覚えていらっしゃいますか？  
何をするにも電気を使い、CO2を出してしまう。同じ電気を使うなら、再生可能エネルギーを利用することで、CO2削減を心掛けたいものです。



そこで、みなさんは【みんな電力】という電力会社をご存じでしょうか？  
太陽光、風力、バイオマスなどの小規模なエネルギー生産業者の集合体から電力を買う仕組みです。東京電力との契約から「ENEOSでんき」「auでんき」「楽天でんき」などに切り替える点では、変わりありません。

送電網も地域の電力会社を通して送電されますので、特別なことはありません。ただ、契約者（利用者）から支払われる電気代が、発電者に支払われます。（直接ではなく、分配ですが）この仕組みが広がっていけば、CO2を出す発電から、CO2を出さない発電に少しずつ切り替わっていくことにつながります。東京電力以外の電力会社に切り替えた場合、少数家庭を除いて経済面でお得になるようです。

【みんな電力】は、お得になりながら、さらに地球にやさしくなれるのです。  
いや、誤解しないでください。勧誘ではありません（笑）あくまで、ご自身で調べて、考えてください。

（このコラムは、高山の個人的な意見です。アドックの公式見解ではありません）

もちろん、**高効率給湯器**や、**高断熱浴槽**、**節水便器**、**断熱窓**を使っていないご家庭では、これらへのお取替えが、地球にも家計にも優しくなります。

高速道路も新幹線もなかった、1964年の東京オリンピック以前の暮らしには戻れません。でも、何もなかったら、台風の大型化、集中豪雨、川の氾濫、夏の気温上昇による熱中症など、私たちの暮らし、そして命の危険が増していくかもしれません。建築現場では、一昨年頃から空調服が大ヒットするほど、夏の厳しさが増えています。

コロナ禍で、家にいる時間が増え、ニュースを見る時間が増え、会いたい人に気軽に会えなくなっている今だから、考えてみたいと思います。何をしたら、どういう結果につながるのか。何をなかったら、どういう影響が出るのか。今できることは何なのか。他人ごとではなく、取り組みましょう。



## 埼玉西情報局：サウナと温泉



いつも大変お世話になっております、中村です。サウナと温泉のお話をしたいと思います。最近はやりのサウナの効果について一言でいうと【血流が良くなる】ということです。血流が良くなるとどんなメリットがあるかと言いますと、①体調がよくなる②疲労回復、心の疲れが軽減される③美肌、美容に効果絶大。サウナ効果を最強に引き出す秘訣は、サウナ⇒水風呂⇒外気浴を3セット行うこと。

西部地区ですと、かなりのスパリゾートがあります。コスパ良く済ませるなら、入間の湯（450円）。次いでコスパが良く温泉の質が良いのが鶴ヶ島の蔵の湯（650円）、川越のはつかり温泉（720円）、坂戸のふるさとの湯（750円）。温泉の質が良く、一日ゆったりできるのが飯能の喜楽里（1030円）狭山の花鳥風月（880円）。

どのスパリゾートにもサウナがあります。浴室工事でご自宅のお風呂が使えないときの参考にしてみてはいかがでしょうか。



## 【社長からのごあいさつ】

こんにちは、田嶋です。いつも大変お世話になりありがとうございます。毎朝、会社周辺の道路を清掃しています。秋から冬に向かって会社の前（東飯能駅前通り）の街路樹が色づき始め、落ち葉で道路がいっぱいになります。この季節は社屋から東飯能駅まで範囲を上げ、一日で大きな落ち葉入れの袋いっぱい集めるのが日課となります。「今年ももうすぐ一年が終わるんだな」と一年が過ぎるのが本当に早く感じます（年のせいですかね？）まだまだコロナ禍の生活が続くと思いますが、皆様方には、健康にお気を付けいただき、新年が良い年になるようお祈り申し上げます。



田嶋社長



大河原常務



高山次長



大矢



川村



中村



水野取締役



櫻井

電話は私たちが取り次ぎます。